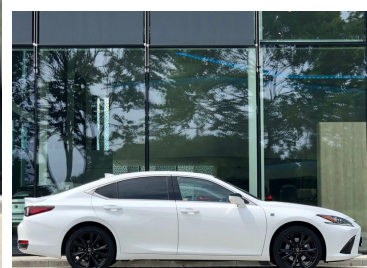
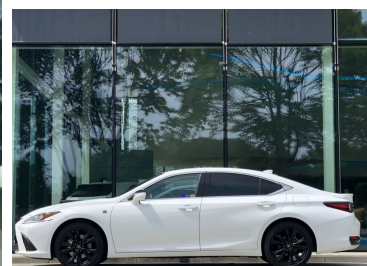




Toyota  
Pewne Auto



# Lexus ES

ES 300h | F Sport Design | FV23% | Salon PL |  
ASO | Gwarancja 2026

**217 900 zł brutto**

STANDARD LEASING

Okres finansowania 60

Wpłata własna 30%

od **2676 netto/mc**

Numer klucza: 53A

Powyższa symulacja jest jedynie przykładem finansowania i nie stanowi oferty w rozumieniu przepisów Kodeksu Cywilnego. Wszystkie wartości podane są w złotych polskich. Ostateczne warunki leasingu zostaną określone w umowie, po zapoznaniu się przez Toyota Leasing Polska Sp. z o.o. z dokumentami dostarczonymi przez Korzystającego oraz na podstawie faktury sprzedaży wystawionej przez Autoryzowanego Diler Toyota dla Toyota Leasing Polska Sp. z o.o.

## WYPOSAŻENIE

### BEZPIECZEŃSTWO

ABS, ASR (kontrola trakcji), Asystent pasa ruchu, Czujnik deszczu, Czujnik zmierzchu, ESP (stabilizacja toru jazdy), Isofix, Kurtyny powietrzne, Ogranicznik prędkości, Poduszka powietrzna chroniąca kolana, Poduszka powietrzna kierowcy, Poduszka powietrzna pasażera, Poduszki boczne przednie, Poduszki boczne tylne, Światła LED, Światła do jazdy dziennej, Światła przeciwmgielne, Elektroniczna kontrola ciśnienia w oponach, Elektroniczny system rozdziału siły hamowania, Lampy tylne w technologii LED, Poduszka kolan pasażera, Spryskiwacze reflektorów, System wspomagania hamowania, Boczna poduszka powietrzna kierowcy, Kurtyny powietrzne - tył, Asystent hamowania - Brake Assist, Aktywny asystent hamowania awaryjnego, System powiadamiania o wypadku, System ostrzegający o możliwej kolizji, Kontrola odległości, Asystent zapobiegania kolizjom na skrzyżowaniu, Aktywny asystent zmiany pasa ruchu

### KOMFORT

Bluetooth, Czujniki parkowania przednie, Czujniki parkowania tylne, Elektryczne szyby przednie, Elektryczne szyby tylne, Elektrycznie ustawiane fotele, Elektrycznie ustawiane lusterka, Gniazdo USB, Kamera cofania, Klimatyzacja dwustrefowa, Łopatki zmiany biegów, Nawigacja GPS, Podgrzewane lusterka boczne, Podgrzewane przednie siedzenia, Przyciemniane szyby, Tapicerka skórzana, Tempomat aktywny, Wielofunkcyjna kierownica, Wspomaganie kierownicy, Dźwignia zmiany biegów wykończona skórą, Kierownica ogrzewana, Kierownica skórzana, Lusterka boczne składane elektrycznie, Podgrzewany fotel pasażera, Szyberdach metalowy - przesuwany i uchylony elektr. i 24 więcej

## KONTAKT Z DORADCĄ

Filip Pawlak

Doradca ds. sprzedaży samochodów używanych

+48 572 009 922

filip.pawlak@toyocar.pl

## DILER

Toyota Poznań - Ławica

Poznań, Bukowska 237

www.toyotamikolajczak.pl

61 200 2015

uzywane.poznan@toyocar.pl

Poniedziałek - Piątek: 09:00-18:00  
Sobota: 09:00-15:00



## CHARAKTERYSTYKA POJAZDU

POJEMNOŚĆ  
2 487 cm<sup>3</sup>

ROK PRODUKCJI  
2023

DATA PIERWSZEJ  
REJESTRACJI  
25.05.2023

PRZEBIEG  
37 410 km

MOC  
218 KM

RODZAJ NADWOZIA  
Sedan

RODZAJ PALIWA  
Hybryda

KOLOR NADWOZIA  
Inny kolor Metalik

SKRZYNIA BIEGÓW  
Automatyczna

LICZBA DRZWI/MIEJSC  
4/5

NR SYSTEMOWY  
#209892

VIN  
JTHB21B1702202853



Gwarancja 24 mc



Assistance 24 mc



Sprawdzony stan techniczny



Udokumentowana historia auta



**Toyota**  
Pewne Auto

**DODATKOWE AKCESORIA DO DOKUPIENIA DLA SAMOCHODU**

Lexus ES 2.5 Hybryda JTHB21B1702202853



Nakrętki antykradzieżowe

Koła

221 zł



Pokrowce na koła i opony

Koła

380 zł



Organizer

Bagaż

385 zł



Popielniczka/schówek

Komfort

399 zł



Apteczka

APTECZKI/Bezpieczeństwo

115 zł



Toyota Poznań - Ławica  
Poznań, Bukowska 237



61 200 2015



uzywane.poznan@toyocar.pl