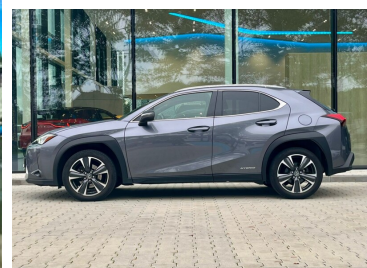




Toyota  
Pewne Auto



# Lexus UX

UX 250h | Business Edition | FV23% | Salon PL |  
ASO | Gwarancja |

126 900 zł brutto

STANDARD LEASING

Okres finansowania 60

Wpłata własna 30%

od 1563 netto/mc

Numer klucza: 3a

Powyższa symulacja jest jedynie przykładem finansowania i nie stanowi oferty w rozumieniu przepisów Kodeksu Cywilnego. Wszystkie wartości podane są w złotych polskich. Ostateczne warunki leasingu zostaną określone w umowie, po zapoznaniu się przez Toyota Leasing Polska Sp. z o.o. z dokumentami dostarczonymi przez Korzystającego oraz na podstawie faktury sprzedaży wystawionej przez Autoryzowanego Diler Toyota dla Toyota Leasing Polska Sp. z o.o.

## WYPOSAŻENIE

### BEZPIECZEŃSTWO

ABS, ASR (kontrola trakcji), Asystent pasa ruchu, Czujnik deszczu, Czujnik zmierzchu, ESP (stabilizacja toru jazdy), Isofix, Kurtyny powietrzne, Ogranicznik prędkości, Poduszka powietrzna chroniąca kolana, Poduszka powietrzna kierowcy, Poduszka powietrzna pasażera, Poduszki boczne przednie, Poduszki boczne tylne, Światła LED, Światła do jazdy dziennej, Światła przeciwmgielne, Elektroniczna kontrola ciśnienia w oponach, Elektroniczny system rozdziału siły hamowania, Lampy tylne w technologii LED, Poduszka kolan pasażera, Spryskiwacze reflektorów, System wspomagania hamowania, Boczna poduszka powietrzna kierowcy, Kurtyny powietrzne - tył, Asystent hamowania - Brake Assist, Kontrola odległości, Aktywny asystent zmiany pasa ruchu

### KOMFORT

Bluetooth, Czujniki parkowania przednie, Czujniki parkowania tylne, Elektryczne szyby przednie, Elektryczne szyby tylne, Elektrycznie ustawiane lusterka, Gniazdo USB, Kamera cofania, Klimatyzacja dwustrefowa, Podgrzewane lusterka boczne, Podgrzewane przednie siedzenia, Przyciemniane szyby, Tempomat aktywny, Wspomaganie kierownicy, Dźwignia zmiany biegów wykończona skórą, Kierownica skórzana, Lusterka boczne składane elektrycznie, Podgrzewany fotel pasażera, Tapicerka Alcantara, Wspomaganie ruszania pod górę, Felgi aluminiowe 18, Podłokietniki - przód, Podłokietniki - tył, Zestaw głośnomówiący, Keyless Go, Światła do jazdy dziennej diodowe LED

### INNE

Interfejs Android Auto, Interfejs Apple CarPlay, RSA - System rozpoznawania znaków drogowych, Uruchamianie silnika bez użycia kluczyków, Keyless Entry i 4 więcej

## KONTAKT Z DORADCĄ

Filip Pawlak

Doradca ds. sprzedaży samochodów używanych

+48 572 009 922

filip.pawlak@toyocar.pl

**DILER**

Toyota Poznań - Ławica

Poznań, Bukowska 237

www.toyotamikolajczak.pl

61 200 2015

uzywane.poznan@toyocar.pl

Poniedziałek - Piątek: 09:00-18:00  
Sobota: 09:00-15:00



## CHARAKTERYSTYKA POJAZDU

POJEMNOŚĆ  
1 987 cm<sup>3</sup>

ROK PRODUKCJI  
2021

DATA PIERWSZEJ  
REJESTRACJI  
27.10.2021

PRZEBIEG  
91 976 km

MOC  
184 KM

RODZAJ NADWOZIA  
SUV

RODZAJ PALIWA  
Hybryda

KOLOR NADWOZIA  
Szary

SKRZYŃNIA BIEGÓW  
Automatyczna (CVT,  
eCVT)

LICZBA DRZWI/MIEJSC  
5/5

NR SYSTEMOWY  
#255928

VIN  
JTHY65BH602104982



Sprawdzony stan techniczny



Udokumentowana historia auta

DODATKOWE AKCESORIA DO DOKUPIENIA DLA SAMOCHODU

Lexus UX 2.0 Hybryda JTHY65BH602104982

	Nakrętki antykradzieżowe Kota	221 zł
	Pokrowce na kota i opony Kota	380 zł
	Uchwyt na narty/snowboard Bagaż	558 zł
	Uchwyt na narty/snowboard Bagaż	635 zł
	Belki Dachowe Bagaż	1 610 zł
	Bagażnik Dachowy Lexus M Bagaż	3 465 zł
	Bagażnik Dachowy Lexus L Bagaż	3 831 zł
	Bagażnik Dachowy Lexus XL Bagaż	4 242 zł
	Bagażnik Dachowy Lexus Alpine Bagaż	4 757 zł
	dachowy uchwyt rowerowy Bagaż	997 zł

**DODATKOWE AKCESORIA DO DOKUPIENIA DLA SAMOCHODU**

Lexus UX 2.0 Hybryda JTHY65BH602104982

	<p>Siatka bagażnika pozioma</p> <p>Bagaż</p>	<b>374 zł</b>
	<p>Organizer</p> <p>Bagaż</p>	<b>385 zł</b>
	<p>Dywaniki tekstylne (czarne)</p> <p>Dywaniki / Wykładziny</p>	<b>756 zł</b>
	<p>Dywaniki Gumowe (czarne)</p> <p>Dywaniki / Wykładziny</p>	<b>539 zł</b>
	<p>Gumowa wykładzina bagażnika (wysoka podłoga)</p> <p>Dywaniki / Wykładziny</p>	<b>434 zł</b>
	<p>Wykładzina bagażnika gumowa (wysoka podłoga)</p> <p>Dywaniki / Wykładziny</p>	<b>437 zł</b>
	<p>Gumowa wykładzina bagażnika (niska podłoga)</p> <p>Dywaniki / Wykładziny</p>	<b>525 zł</b>
	<p>Gumowa wykładzina bagażnika (niska podłoga)</p> <p>Dywaniki / Wykładziny</p>	<b>429 zł</b>
	<p>Popielniczka/schówek</p> <p>Komfort</p>	<b>399 zł</b>
	<p>Folia ochronna klamek drzwi</p> <p>Nadwozie</p>	<b>96 zł</b>

DODATKOWE AKCESORIA DO DOKUPIENIA DLA SAMOCHODU

Lexus UX 2.0 Hybryda JTHY65BH602104982



Apteczka  
APTECZKI/Bezpieczeństwo

115 zł

